

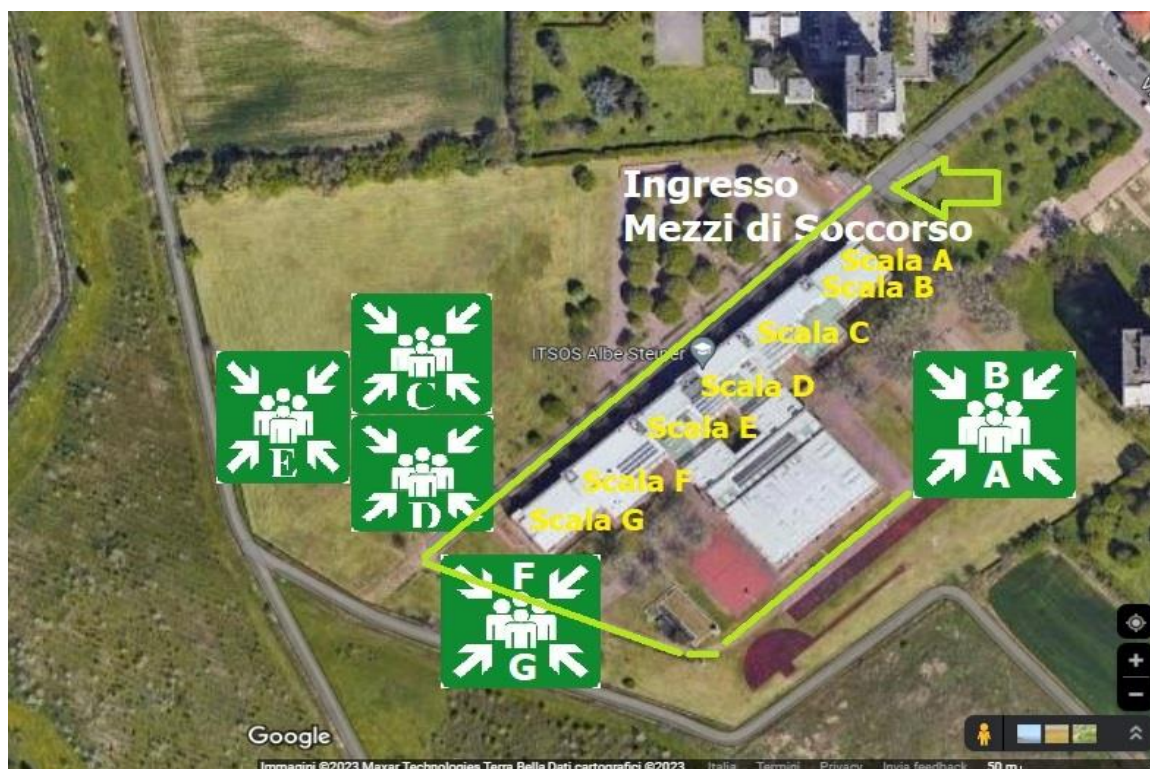
Milano, 19 maggio 2023

Al personale scolastico
Agli studenti
Al DSGA
Al sito

Oggetto: simulazione evacuazione edificio ai sensi dell'art. 36 del D. Lgs 81/2008

A parziale rettifica ed integrazione della circolare n. 245 del 12 aprile u.s., si comunica che la lettera riportata sulla cartellina contenente il materiale per la gestione della simulazione (da oggi disponibile in tutti i locali della scuola) indica sia la scala da percorrere che il punto di raccolta.

Punti di raccolta



Per l'intera durata della simulazione (che deve avvenire in circa 20 minuti) i docenti in servizio sulla classe dovranno vigilare che gli studenti non si allontanino dal gruppo.

Al termine della simulazione, accompagneranno le classi nelle rispettive aule utilizzando esclusivamente l'accesso riservato agli studenti (lato atrio), dove consegneranno il Mod. 5 ai responsabili ivi presenti.

Per il resto, si richiama la circolare n. 245, invitando tutto il personale ad una attenta lettura e scrupolosa osservanza del contenuto e, in particolare, degli adempimenti preliminari alla simulazione.

Il Dirigente scolastico

Immacolata Salvatore

(firma autografa sostituita a mezzo stampa ai sensi dell'art.3, comma 2 del D. Lgs.39/1993)